



# Cinema SB350

Hjemmebiograf med 2.1 soundbar og trådløs subwoofer

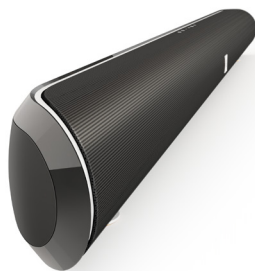


## Forbløffende hjemmebiograflyd med trådløs subwoofer.

JBL Cinema SB350 er designet til at matche ethvert tv. Du får forbløffende virtuel surroundlyd fra en slank og enkel pakke. Forbindelsen til den kompakte men kraftfulde subwoofer er trådløs, og tv'et tilsluttes med et enkelt kabel. Som ekstra bonus kan højttaleren afspille musik fra mobiltelefoner og tablets trådløst via Bluetooth®. Den husker op til 10 forskellige Bluetooth®-enheder, så forbindelsen oprettes øjeblikkeligt. Den kan lære enhver kommando fra din tv-fjernbetjening, så du får nem kontrol over din hjemmebiograf-oplevelse.

## Oplev det selv

- ▶ Giver enhver fladskærm forbløffende biograflyd
- ▶ Komplet alt-i-én løsning med kompakt trådløs subwoofer (6,5" / 165 mm)
- ▶ Nem tilslutning med et enkelt kabel til tv'et via HDMI® ARC, analog eller optisk forbindelse
- ▶ Slut med larmende reklamer. Harman Volume holder automatisk et ensartet lydniveau
- ▶ Storslået filmlyd med Dolby® Digital og Harman Display Surround sound
- ▶ Afspil musik fra din smartphone eller tablet trådløst via Bluetooth®
- ▶ Nem kontrol fordi du kan bruge din eksisterende tv-fjernbetjening



## Lyd

- ▶ Frekvensområde: 45 Hz - 20 kHz
- ▶ Maks. SPL: 100 dB
- ▶ JBL Cinema SB350 leveres med tovejs højttalermoduler med dobbelte enheder i højre og venstre side, hver med to 55 mm (2,25") full range-enheder og en 32 mm (1,25") dome-diskant
- ▶ Trådløs, aktiv subwoofer med en 165 mm (6,5") driver i et kabinet med port
- ▶ Samlet hjemmebiografeffekt for SB350: 320 W maks

## Lydbehandling

- ▶ Harman Display Surround-tilstand skaber en komplet virtuel surroundlydoplevelse uden ekstra højttalere eller kabler
- ▶ Tokanals stereo til afspilning af traditionel stereo
- ▶ Dolby® Digital-afkodning
- ▶ Harman Volume hjælper dig med at fastholde et ensartet lydstyrkeniveau, uanset hvad du ser – film, tv eller tv-reklamer

## Tilslutningsmuligheder

- ▶ 1 stk. HDMI®-udgang med ARC (Audio Return Channel)
- ▶ Bluetooth®-forbindelsesmulighed
- ▶ 1 stk. analog stereolydindgang
- ▶ 1 stk. optisk digital indgang
- ▶ 1 stk. USB-port til softwareopdatering

## Brugervenlighed

- ▶ Den medfølgende infrarøde fjernbetjening kan nemt styre alle funktioner i JBL Cinema SB350
- ▶ Systemet kan oplæres til at adlyde din eksisterende tv-fjernbetjening, herunder tænd/sluk-kommandoer, så du styrer din hjemmebiograf med en enkelt fjernbetjening
- ▶ Subwooferens niveau kan styres uafhængigt med fjernbetjeningen
- ▶ Lydfeedback letter betjeningen af udvalgte funktioner såsom Harman Volume
- ▶ Subwooferen tænder automatisk fra standby-tilstand, når der registreres en lydkilde
- ▶ Med EQ-kontakten kan du optimere basgengivelsen til væg- eller bord-montering, så du altid får den mest naturlige basgengivelse
- ▶ Med fase-kontakten kan du finjustere basydelsen, så den passer til omgivelserne og din smag
- ▶ Subwooferens niveau reguleres fra fjernbetjeningen, så du opnår den bedste balance mellem subwoofer og soundbar i alle slags lokaler
- ▶ Det medfølgende tilbehør gør det let at montere soundbaren på væggen sammen med din fladskærm

## Hvad er der i æsken?

- 1 stk. Cinema SB350 Soundbar
- 1 stk. kompakt subwoofer
- 1 stk. fjernbetjening
- 1 stk. HDMI®-kabel
- 1 stk. optisk kabel
- 1 stk. analog 3,5 mm lyd kabel
- 1 stk. sikkerhedsark
- 1 stk. lynguide

## Specifikationer:

### Mål

#### Soundbar (L x B x H):

1000 mm x 62 mm x 78 mm

Vægt: 3,3 kg

#### Subwoofer (L x B x H):

242 mm x 242 mm x 320 mm

Vægt: 4,8 kg

#### Emballage (L x B x H):

1022 mm x 314 mm x 370 mm

Nettovægt: 10,8 kg